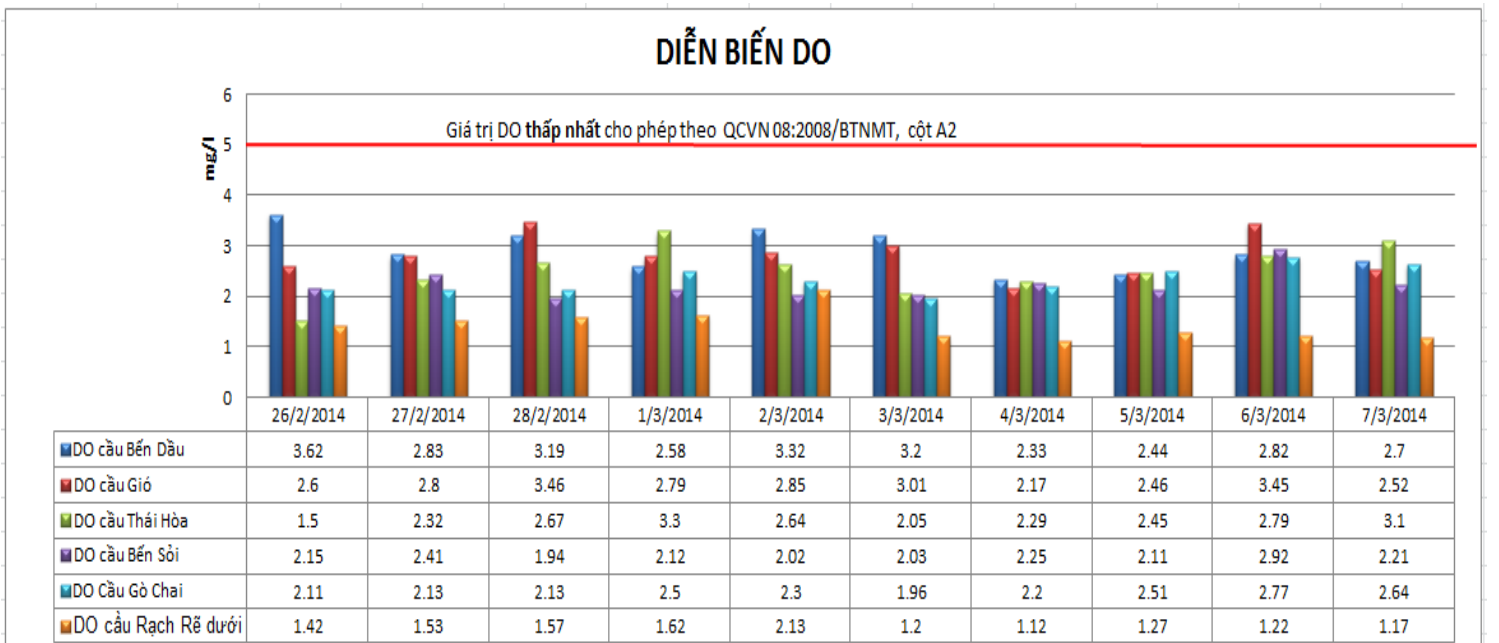
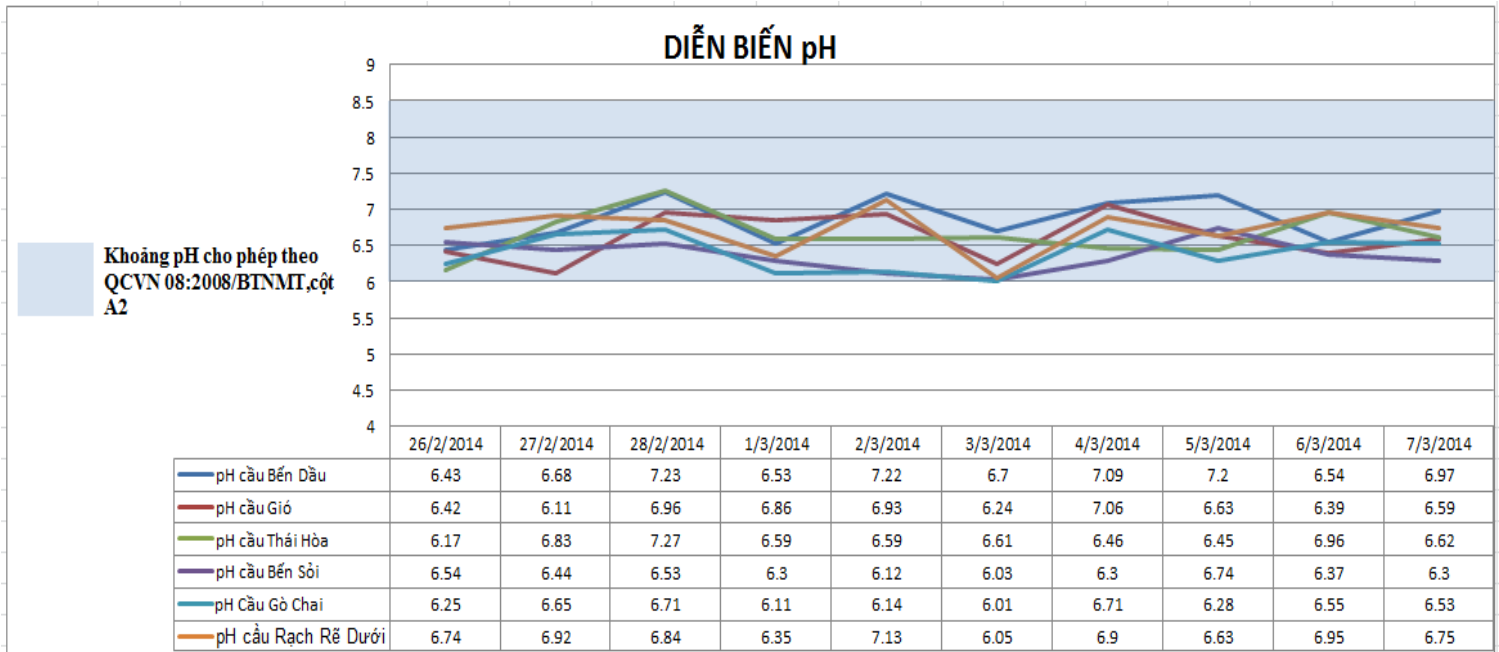
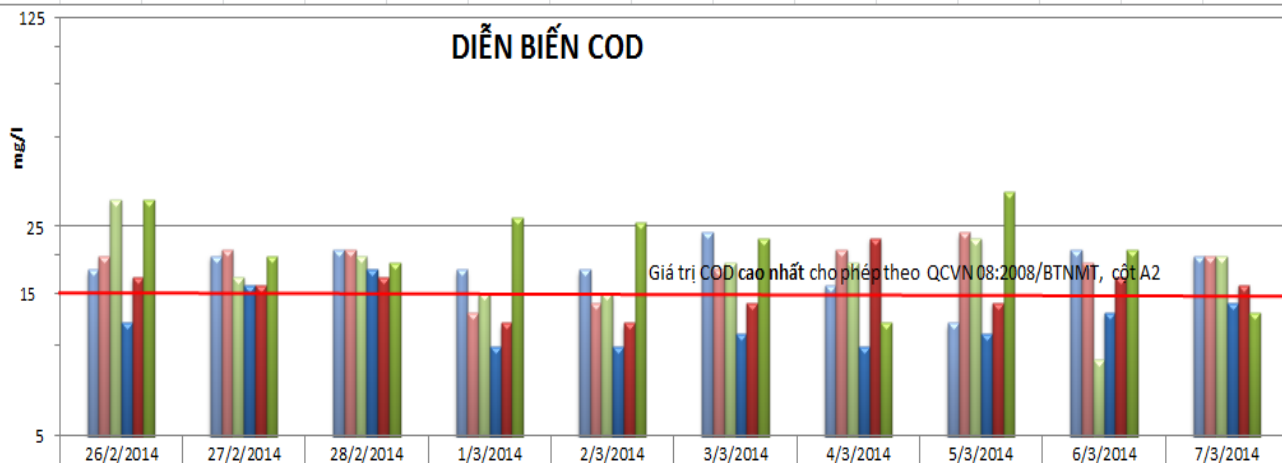


Diễn biến chất lượng nước trên rạch Tây Ninh và sông Vàm Cỏ Đông cập nhật đến ngày 07/03/2014 qua 3 chỉ tiêu quan trọng pH, DO, COD tại 6 điểm quan trắc hàng ngày.



DIỄN BIẾN COD

Ghi chú: Cột biểu đồ của đơn vị mg/l dùng thang logarithmic scale (không phải tuyến tính)



Giá trị COD cao nhất cho phép theo QCVN 08:2008/BTNMT, cột A2

	26/2/2014	27/2/2014	28/2/2014	1/3/2014	2/3/2014	3/3/2014	4/3/2014	5/3/2014	6/3/2014	7/3/2014
COD cầu Bến Dầu	18	20	21	18	18	24	16	12	21	20
COD cầu Gió	20	21	21	13	14	18	21	24	19	20
COD cầu Thái Hòa	31	17	20	15	15	19	19	23	9	20
COD cầu Bến Sỏi	12	16	18	10	10	11	10	11	13	14
COD Cầu Gò Chai	17	16	17	12	12	14	23	14	17	16
COD cầu Rạch Rẽ dưới	31	20	19	27	26	23	12	33	21	13

TRUNG TÂM QUAN TRẮC MÔI TRƯỜNG