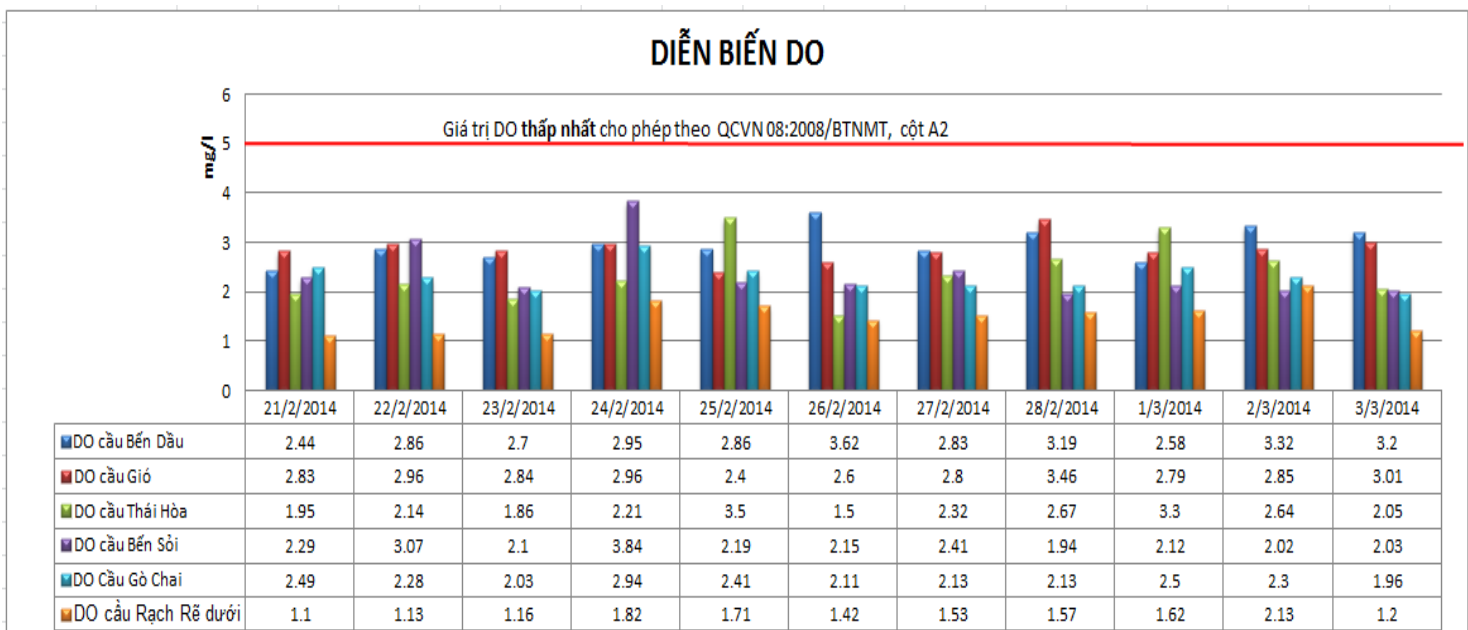
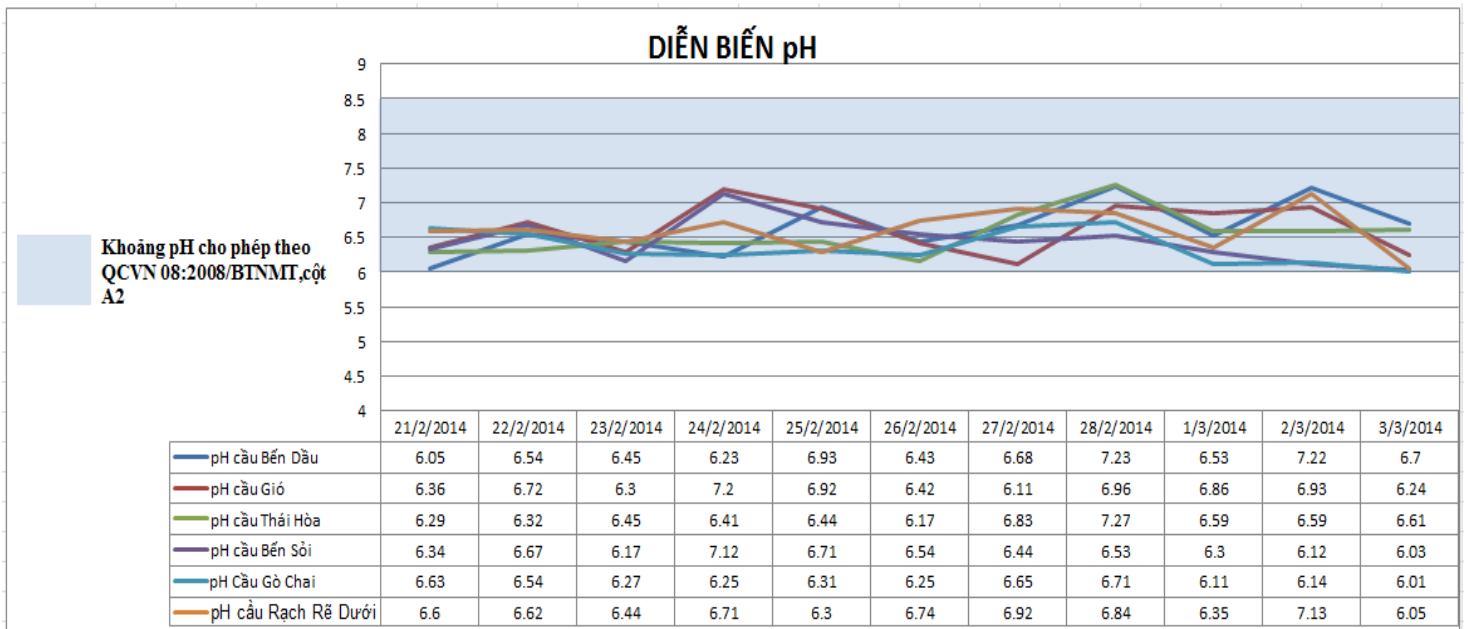
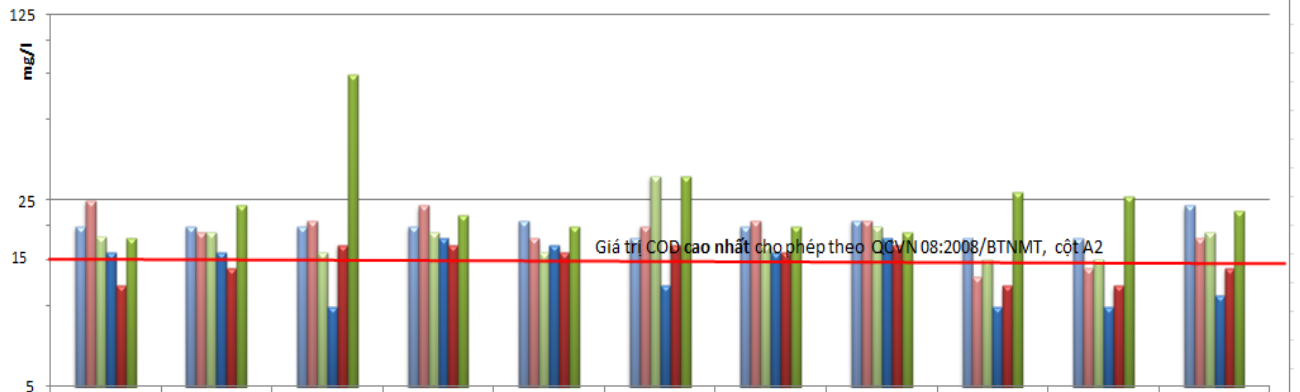


Diễn biến chất lượng nước trên rạch Tây Ninh và sông Vàm Cỏ Đông cập nhật đến ngày 03/03/2014 qua 3 chỉ tiêu quan trọng pH, DO, COD tại 6 điểm quan trắc hàng ngày.



DIỄN BIẾN COD

Ghi chú: Cột biểu đồ của đơn vị mg/l dùng thang logarithmic scale (không phải tuyến tính)



	21/2/2014	22/2/2014	23/2/2014	24/2/2014	25/2/2014	26/2/2014	27/2/2014	28/2/2014	1/3/2014	2/3/2014	3/3/2014
COD cầu Bến Dầu	20	20	20	20	21	18	20	21	18	18	24
COD cầu Gió	25	19	21	24	18	20	21	21	13	14	18
COD cầu Thái Hòa	18.4	19	16	19	16	31	17	20	15	15	19
COD cầu Bến Sỏi	16	16	10	18	17	12	16	18	10	10	11
COD Cầu Gò Chai	12	14	17	17	16	17	16	17	12	12	14
COD cầu Rạch Rẽ dưới	18	24	74	22	20	31	20	19	27	26	23

TRUNG TÂM QUAN TRẮC