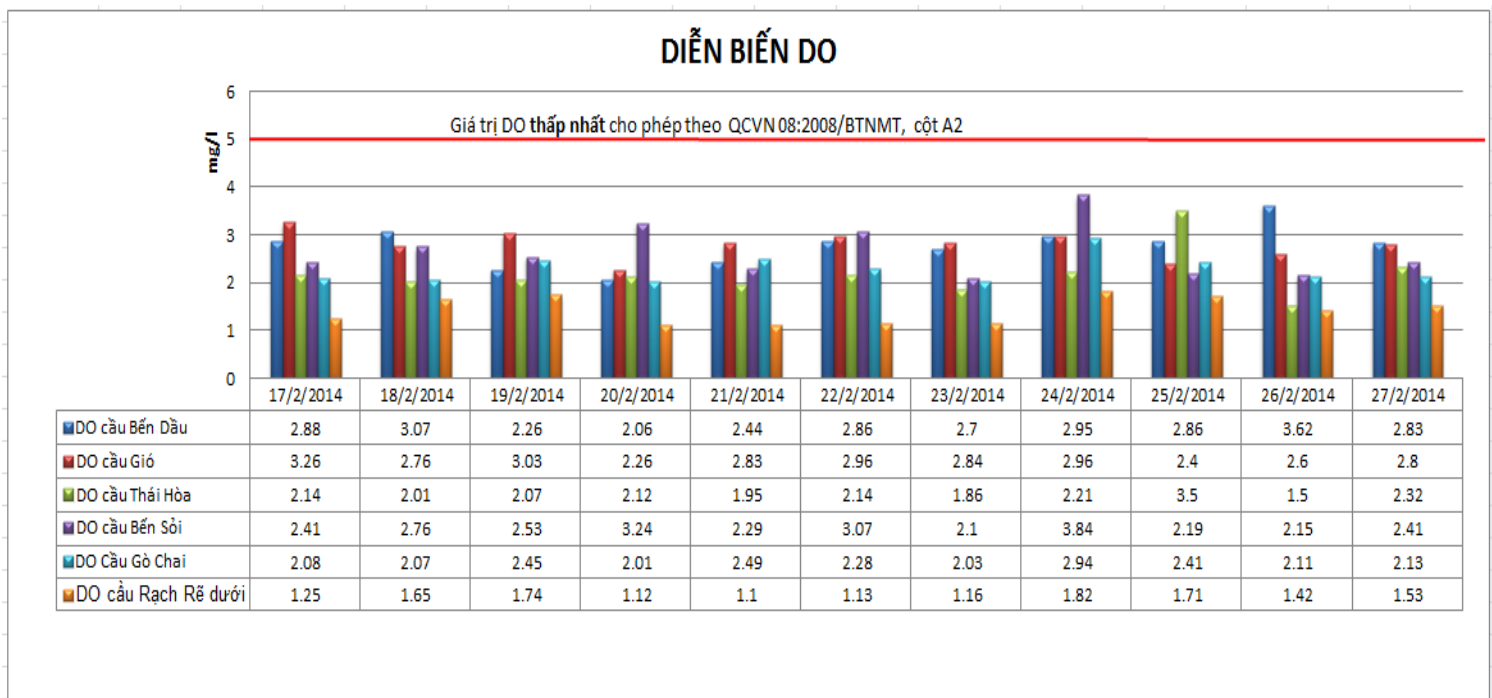
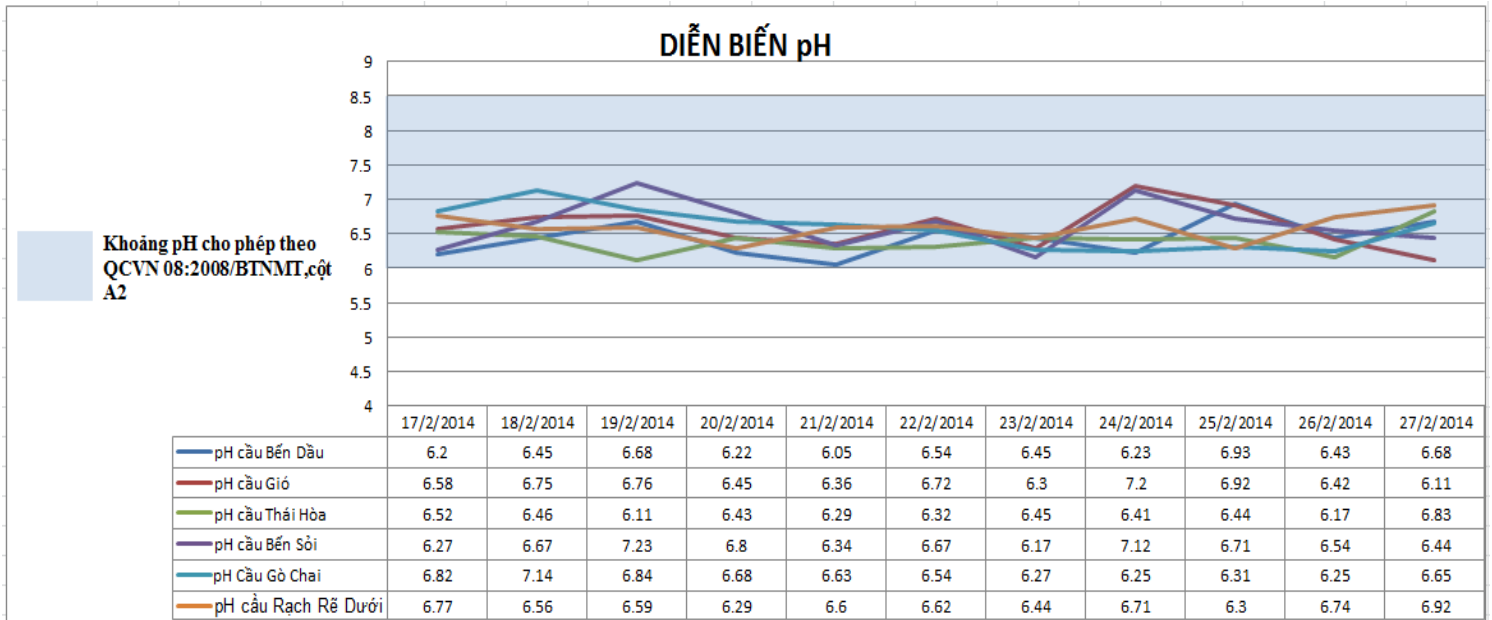
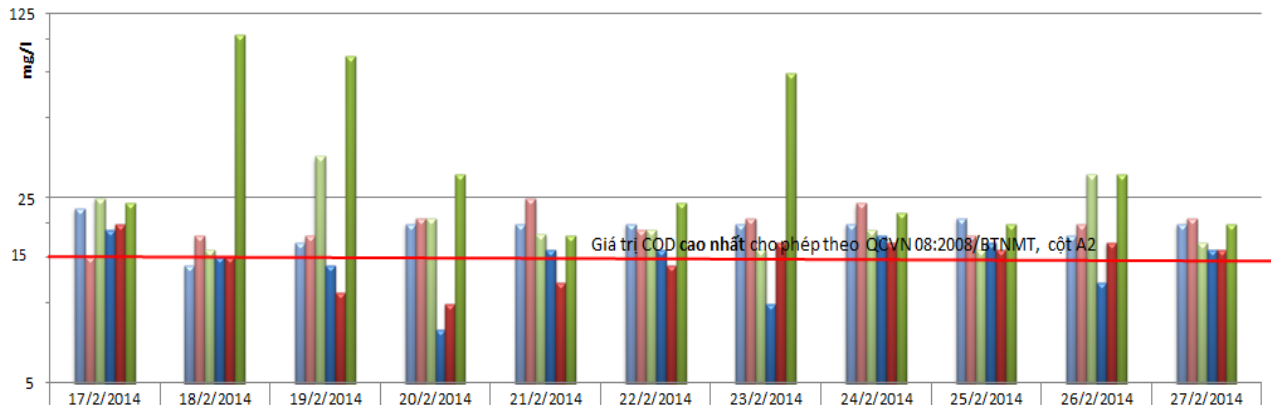


Diễn biến chất lượng nước trên rạch Tây Ninh và sông Vàm Cỏ Đông cập nhật đến ngày 27/02/2014 qua 3 chỉ tiêu quan trọng pH, DO, COD tại 6 điểm quan trắc hàng ngày.



## DIỄN BIẾN COD

*Ghi chú: Cột biểu đồ của đơn vị mg/l dùng thang logarithmic scale (không phải tuyến tính)*



	17/2/2014	18/2/2014	19/2/2014	20/2/2014	21/2/2014	22/2/2014	23/2/2014	24/2/2014	25/2/2014	26/2/2014	27/2/2014
COD cầu Bến Dầu	23	14	17	20	20	20	20	20	21	18	20
COD cầu Gió	15	18	18	21	25	19	21	24	18	20	21
COD cầu Thái Hòa	25	16	36	21	18.4	19	16	19	16	31	17
COD cầu Bến Sỏi	19	15	14	8	16	16	10	18	17	12	16
COD Cầu Gò Chai	20	15	11	10	12	14	17	17	16	17	16
COD cầu Rạch Rẽ dưới	24	104	86	31	18	24	74	22	20	31	20

**TRUNG TÂM QUAN TRẮC**