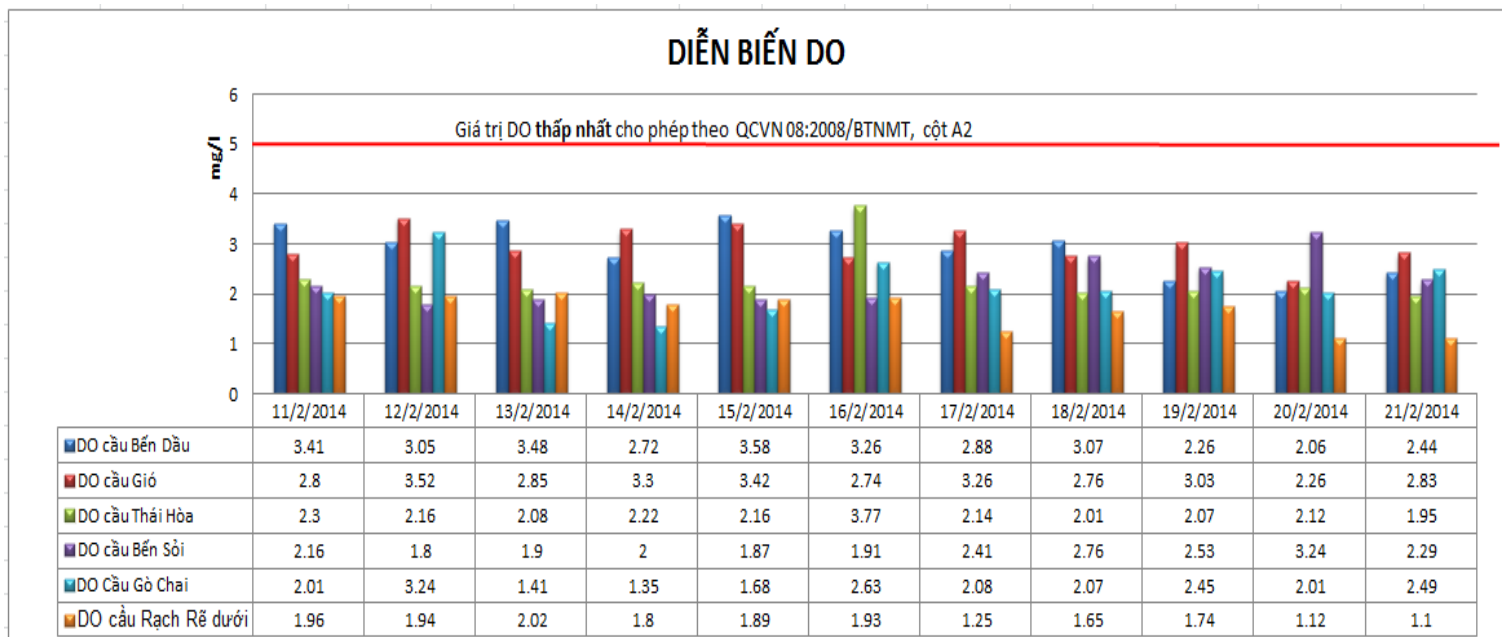
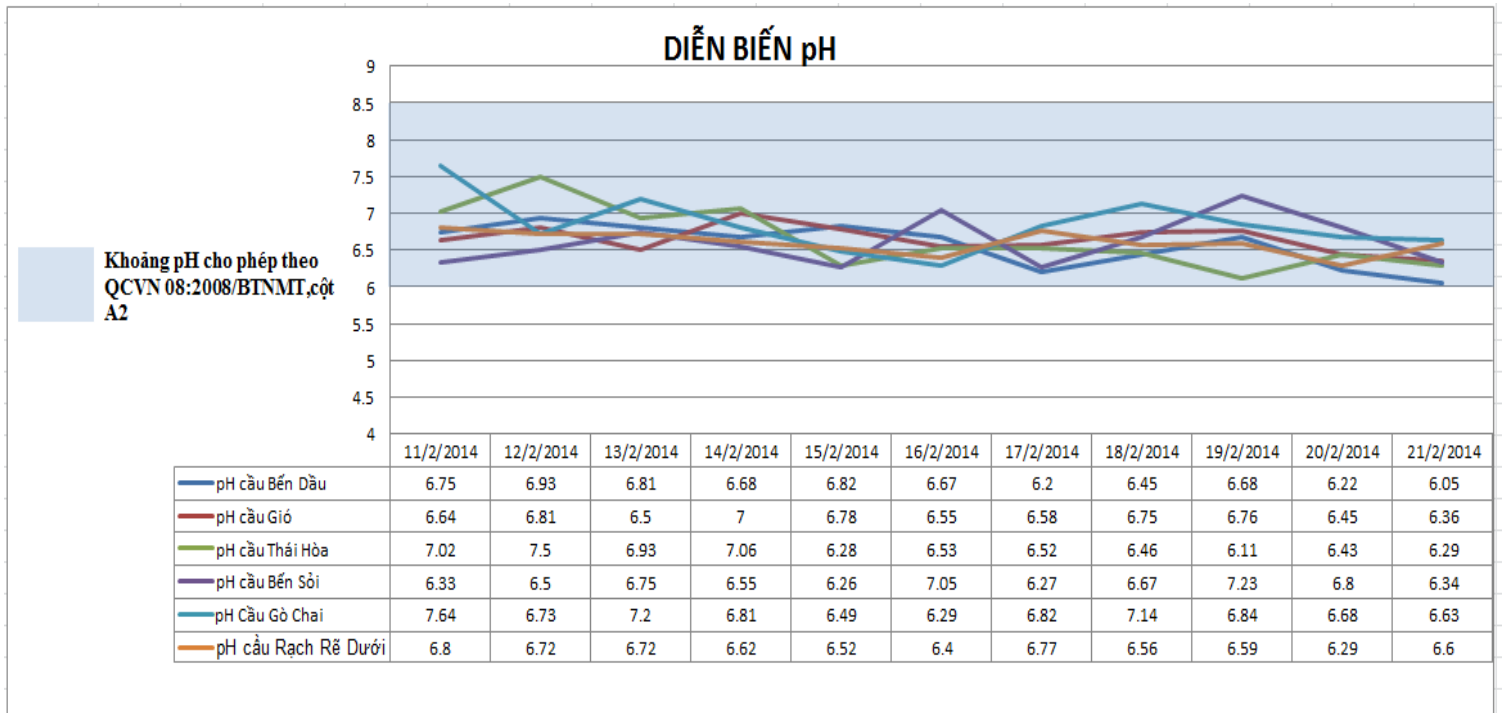
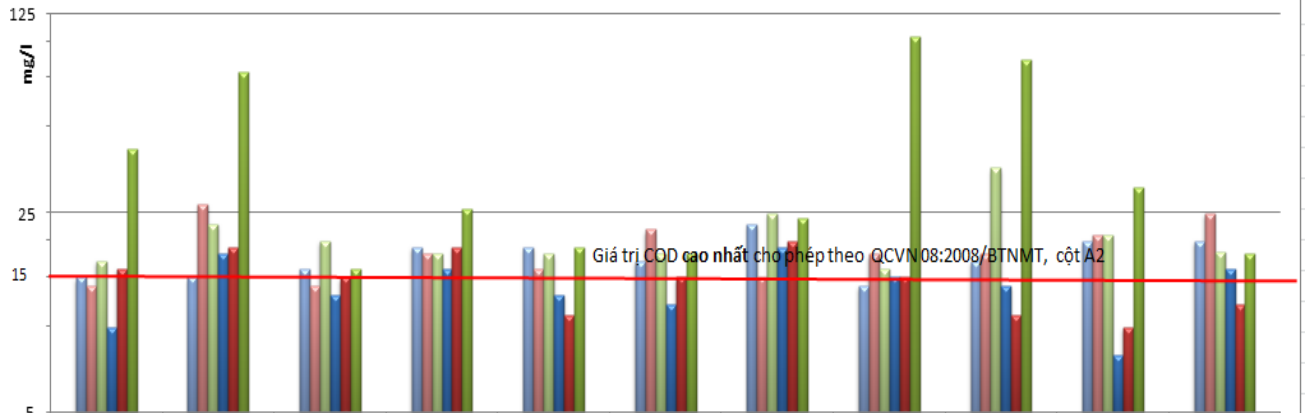


Diễn biến chất lượng nước trên rạch Tây Ninh và sông Vàm Cỏ Đông cập nhật đến ngày 21/02/2014 qua 3 chỉ tiêu quan trắc pH, DO, COD tại 6 điểm quan trắc hàng ngày.



## DIỄN BIẾN COD

*Ghi chú: Cột biểu đồ của đơn vị mg/l dùng thang logarithmic scale (không phải tuyến tính)*



	11/2/2014	12/2/2014	13/2/2014	14/2/2014	15/2/2014	16/2/2014	17/2/2014	18/2/2014	19/2/2014	20/2/2014	21/2/2014
COD cầu Bến Dầu	15	15	16	19	19	17	23	14	17	20	20
COD cầu Gió	14	27	14	18	16	22	15	18	18	21	25
COD cầu Thái Hòa	17	23	20	18	18	18	25	16	36	21	18.4
COD cầu Bến Sỏi	10	18	13	16	13	12	19	15	14	8	16
COD Cầu Gò Chai	16	19	15	19	11	15	20	15	11	10	12
COD cầu Rạch Rẽ dưới	42	78	16	26	19	18	24	104	86	31	18

## TRUNG TÂM QUAN TRẮC