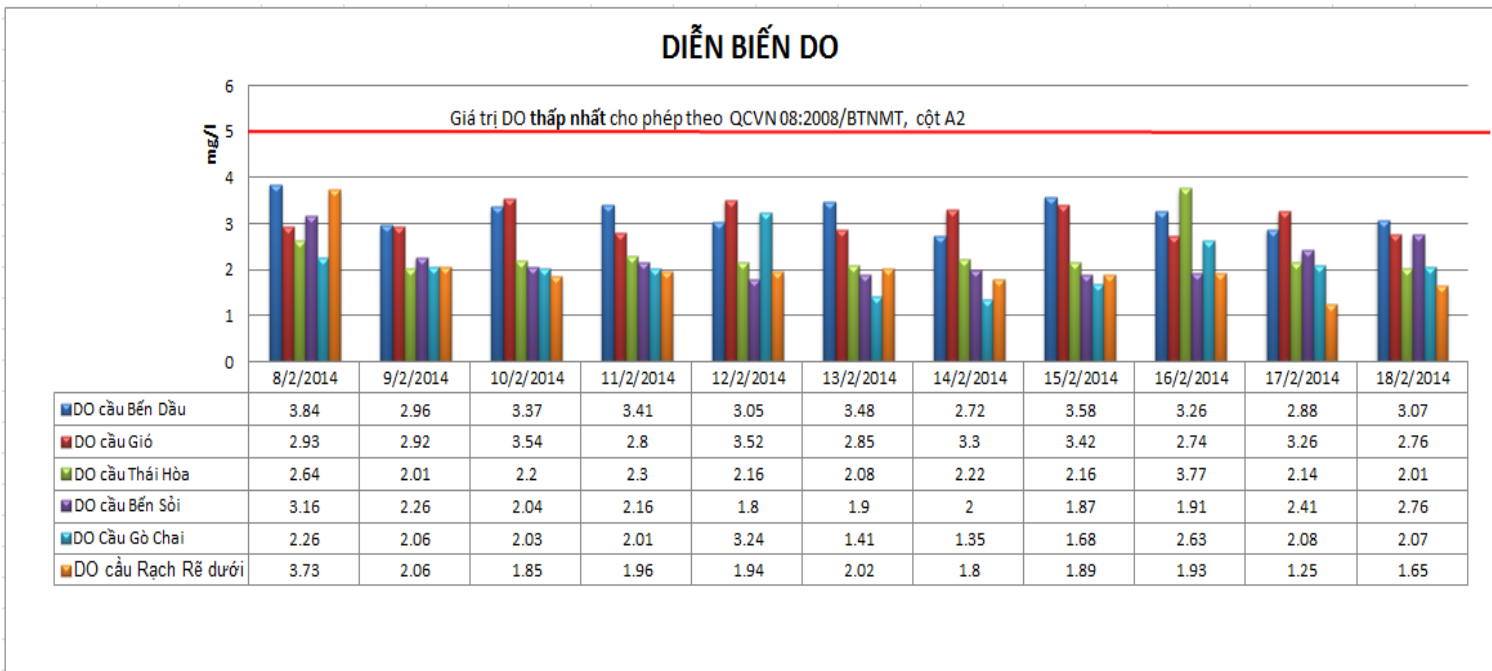
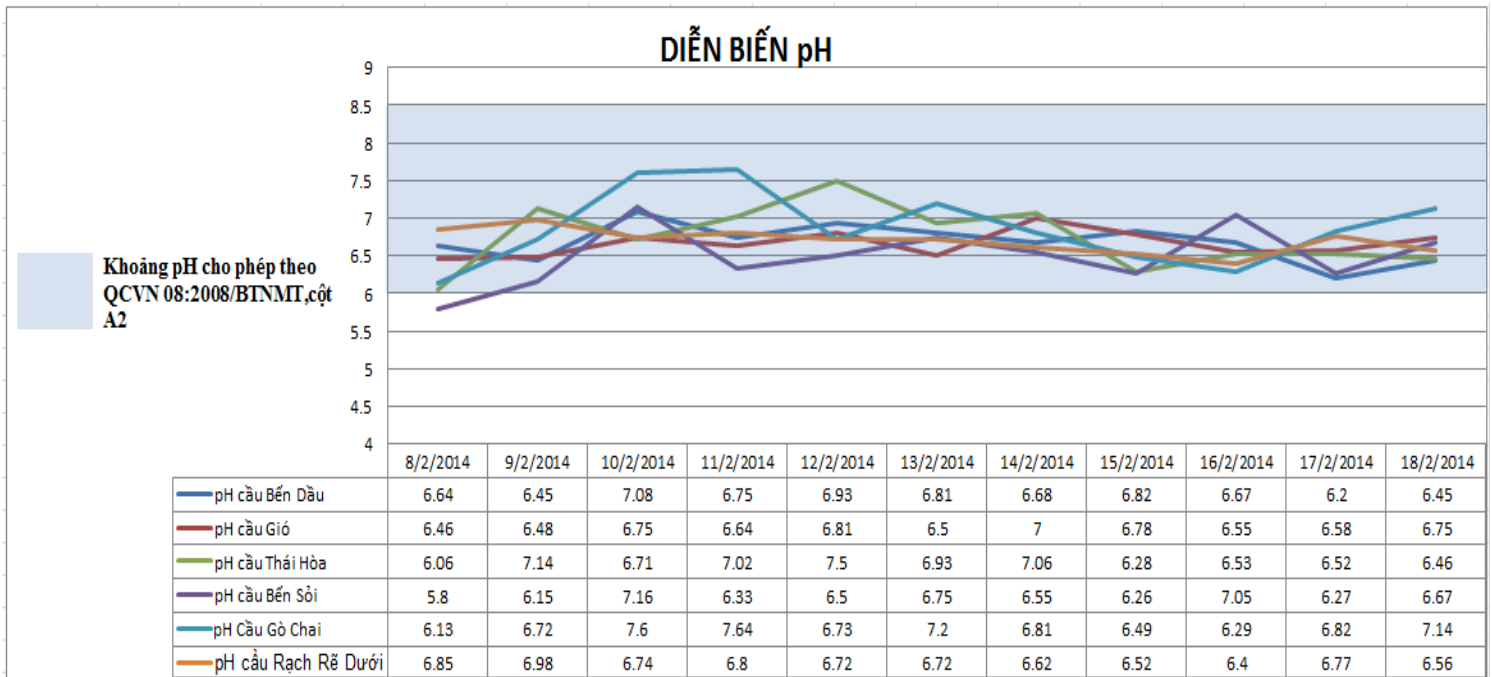
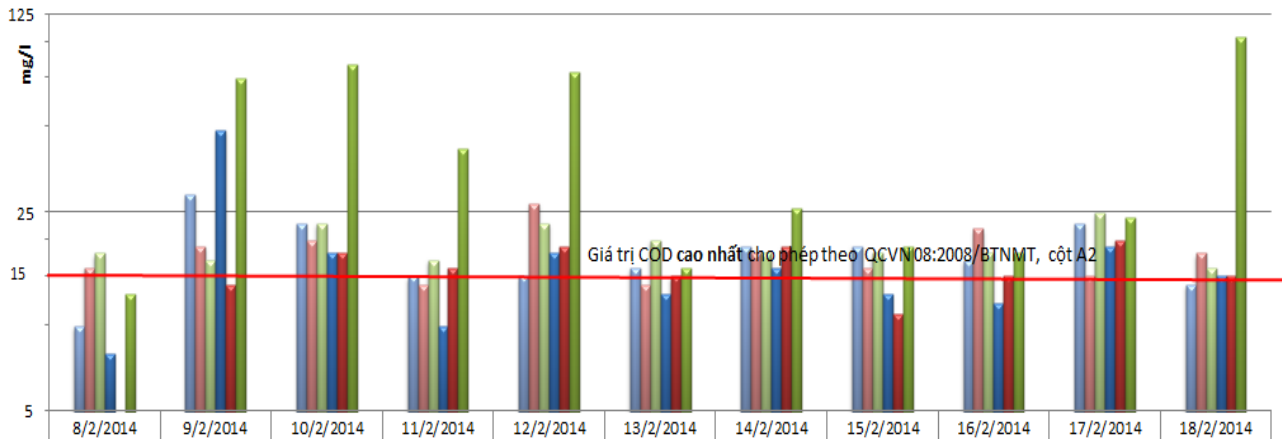


Diễn biến chất lượng nước trên rạch Tây Ninh và sông Vàm Cỏ Đông cập nhật đến ngày 18/02/2014 qua 3 chỉ tiêu quan trắc pH, DO, COD tại 6 điểm quan trắc hàng ngày.



DIỄN BIẾN COD

Ghi chú: Cột biểu đồ của đơn vị mg/l dùng thang logarithmic scale (không phải tuyến tính)



	8/2/2014	9/2/2014	10/2/2014	11/2/2014	12/2/2014	13/2/2014	14/2/2014	15/2/2014	16/2/2014	17/2/2014	18/2/2014
COD cầu Bến Dầu	10	29	23	15	15	16	19	19	17	23	14
COD cầu Gió	16	19	20	14	27	14	18	16	22	15	18
COD cầu Thái Hòa	18	17	23	17	23	20	18	18	18	25	16
COD cầu Bến Sỏi	8	49	18	10	18	13	16	13	12	19	15
COD Cầu Gò Chai	5	14	18	16	19	15	19	11	15	20	15
COD cầu Rạch Rẽ dưới	13	74	83	42	78	16	26	19	18	24	104

TRUNG TÂM QUAN TRẮC