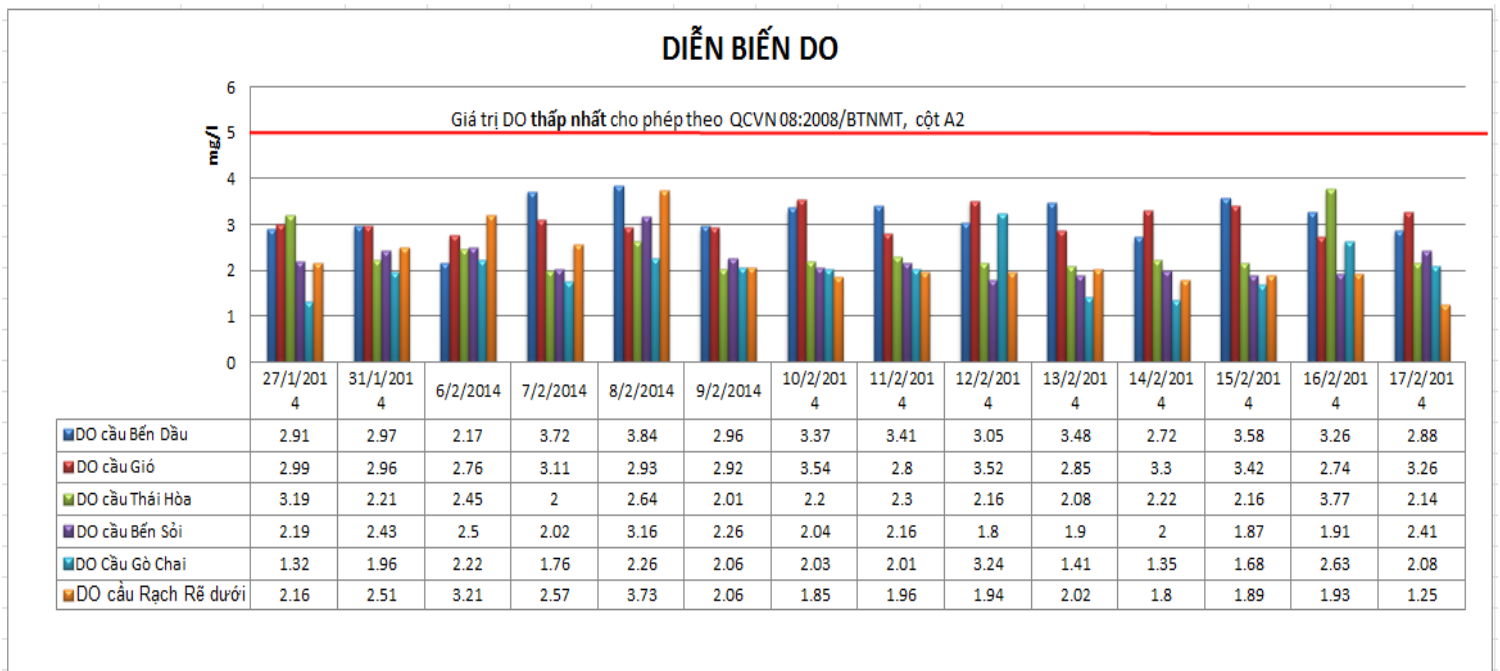
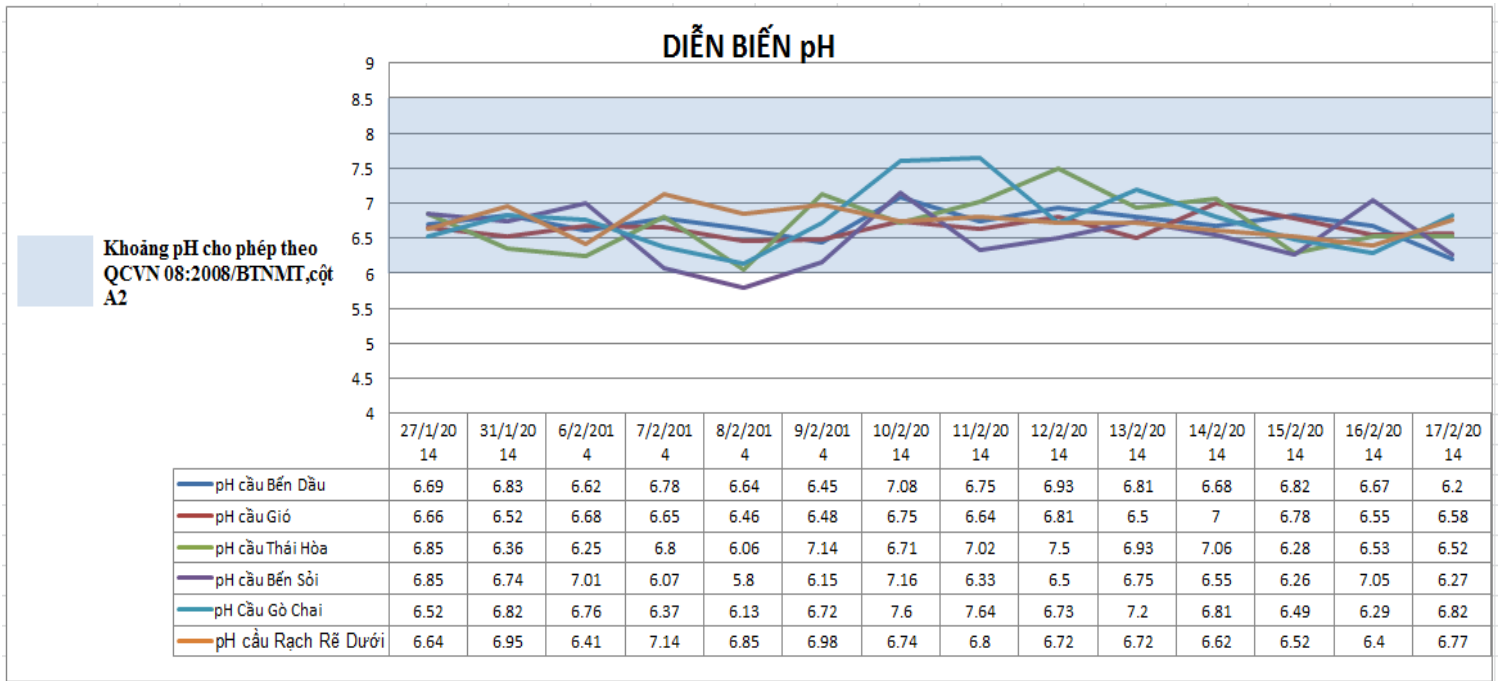
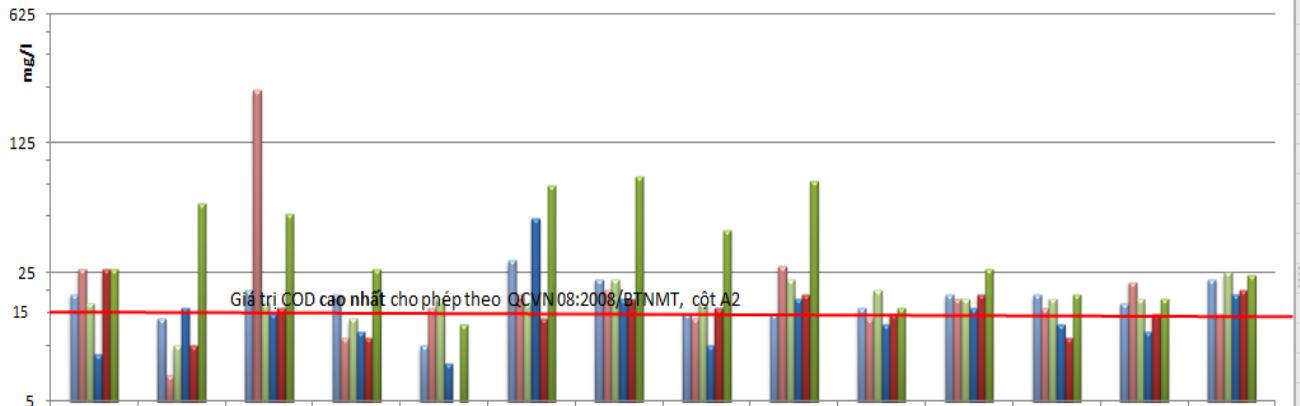


Diễn biến chất lượng nước trên rạch Tây Ninh và sông Vàm Cỏ Đông cập nhật đến ngày 17/02/2014 qua 3 chỉ tiêu quan trắc pH, DO, COD tại 6 điểm quan trắc hàng ngày.



DIỄN BIẾN COD

Ghi chú: Cột biểu đồ của đơn vị mg/l dùng thang logarithmic scale (không phải tuyến tính)



Giá trị COD cao nhất cho phép theo QCVN 08:2008/BTNMT, cột A2

	27/1/2014	31/1/2014	6/2/2014	7/2/2014	8/2/2014	9/2/2014	10/2/2014	11/2/2014	12/2/2014	13/2/2014	14/2/2014	15/2/2014	16/2/2014	17/2/2014
■ COD cầu Bến Dầu	19	14	20	19	10	29	23	15	15	16	19	19	17	23
■ COD cầu Gió	26	7	242	11	16	19	20	14	27	14	18	16	22	15
■ COD cầu Thái Hòa	17	10	17	14	18	17	23	17	23	20	18	18	18	25
■ COD cầu Bến Sỏi	9	16	15	12	8	49	18	10	18	13	16	13	12	19
■ COD Cầu Gò Chai	26	10	16	11	5	14	18	16	19	15	19	11	15	20
■ COD cầu Rạch Rẽ dưới	26	59	52	26	13	74	83	42	78	16	26	19	18	24

TRUNG TÂM QUAN TRẮC