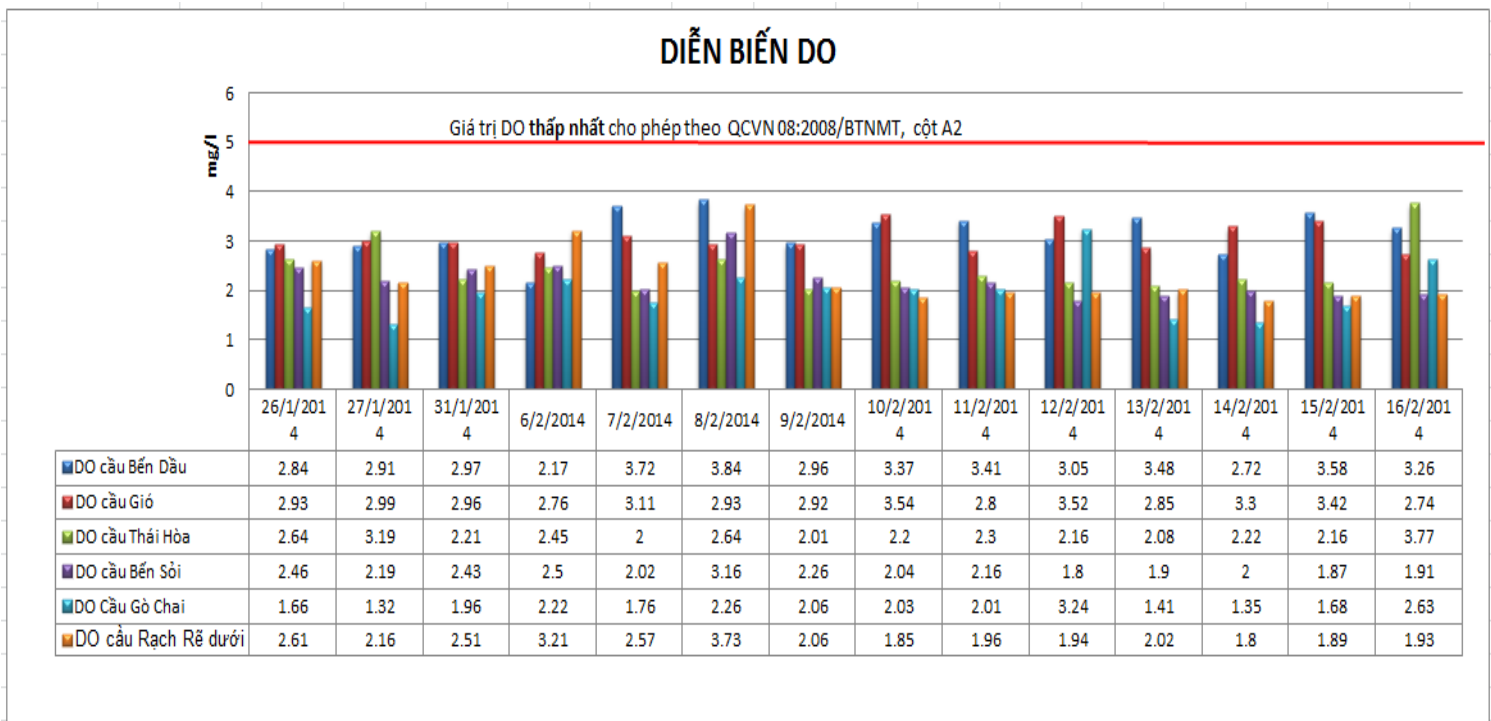
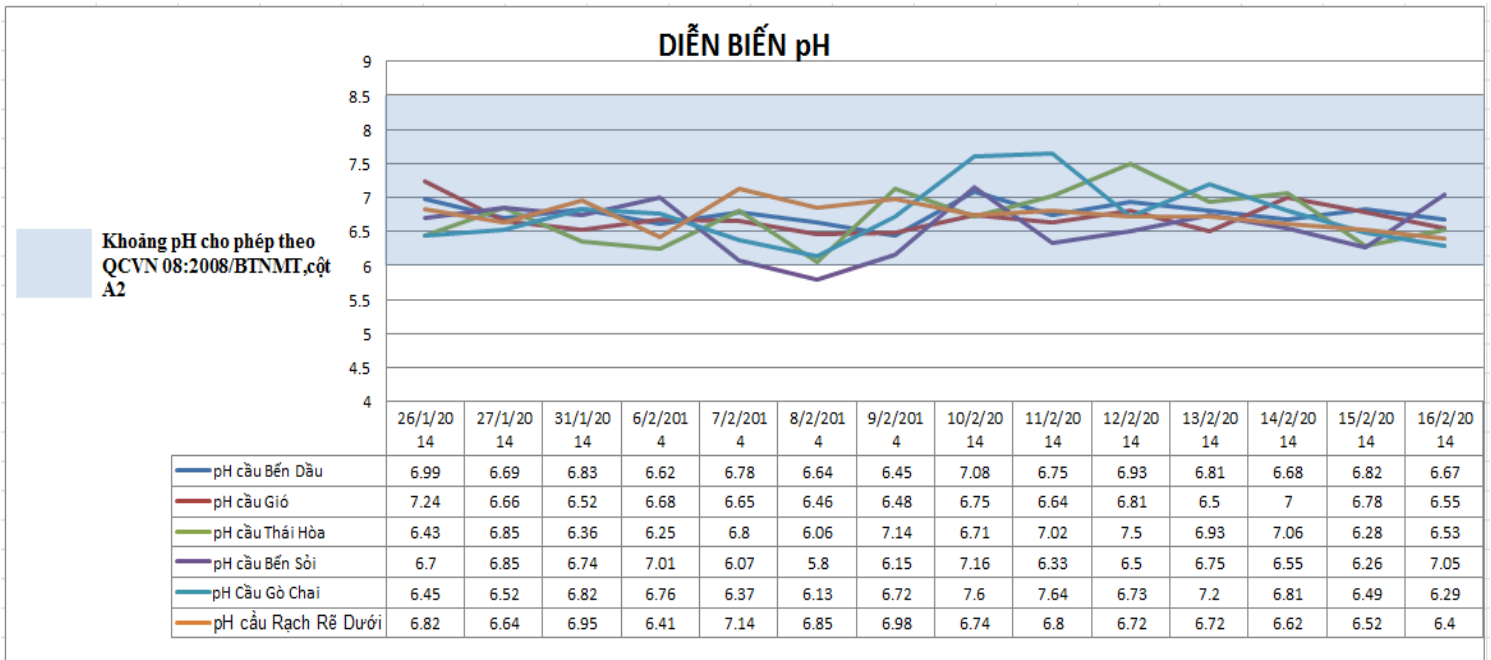
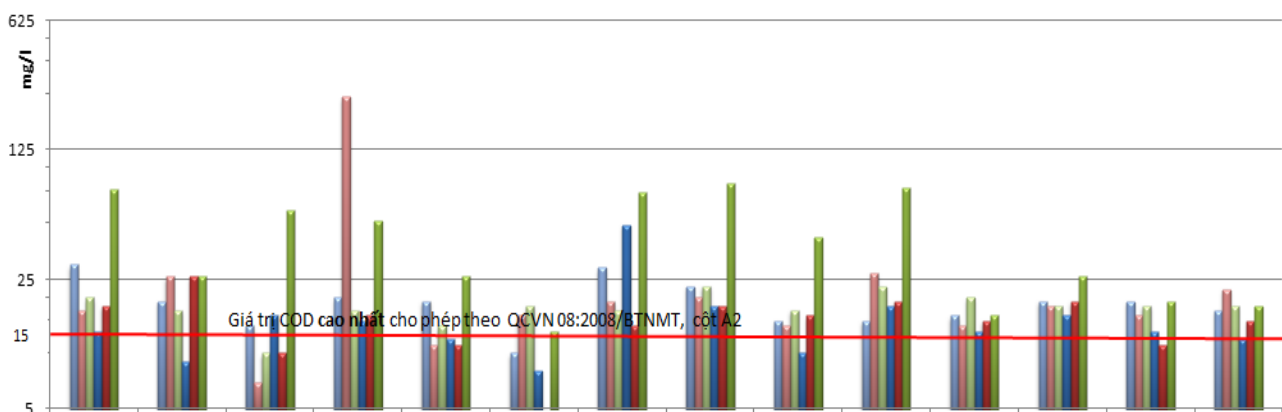


Diễn biến chất lượng nước trên rạch Tây Ninh và sông Vàm Cỏ Đông cập nhật đến ngày 16/02/2014 qua 3 chỉ tiêu quan trắc pH, DO, COD tại 6 điểm quan trắc.



## DIỄN BIẾN COD

*Ghi chú: Cột biểu đồ của đơn vị mg/l dùng thang logarithmic scale (không phải tuyến tính)*



	26/1/2014	27/1/2014	31/1/2014	6/2/2014	7/2/2014	8/2/2014	9/2/2014	10/2/2014	11/2/2014	12/2/2014	13/2/2014	14/2/2014	15/2/2014	16/2/2014
COD cầu Bến Dầu	30	19	14	20	19	10	29	23	15	15	16	19	19	17
COD cầu Gió	17	26	7	242	11	16	19	20	14	27	14	18	16	22
COD cầu Thái Hòa	20	17	10	17	14	18	17	23	17	23	20	18	18	18
COD cầu Bến Sỏi	13	9	16	15	12	8	49	18	10	18	13	16	13	12
COD Cầu Gò Chai	18	26	10	16	11	5	14	18	16	19	15	19	11	15
COD cầu Rạch Rẽ dưới	77	26	59	52	26	13	74	83	42	78	16	26	19	18

**TRUNG TÂM QUAN TRẮC**