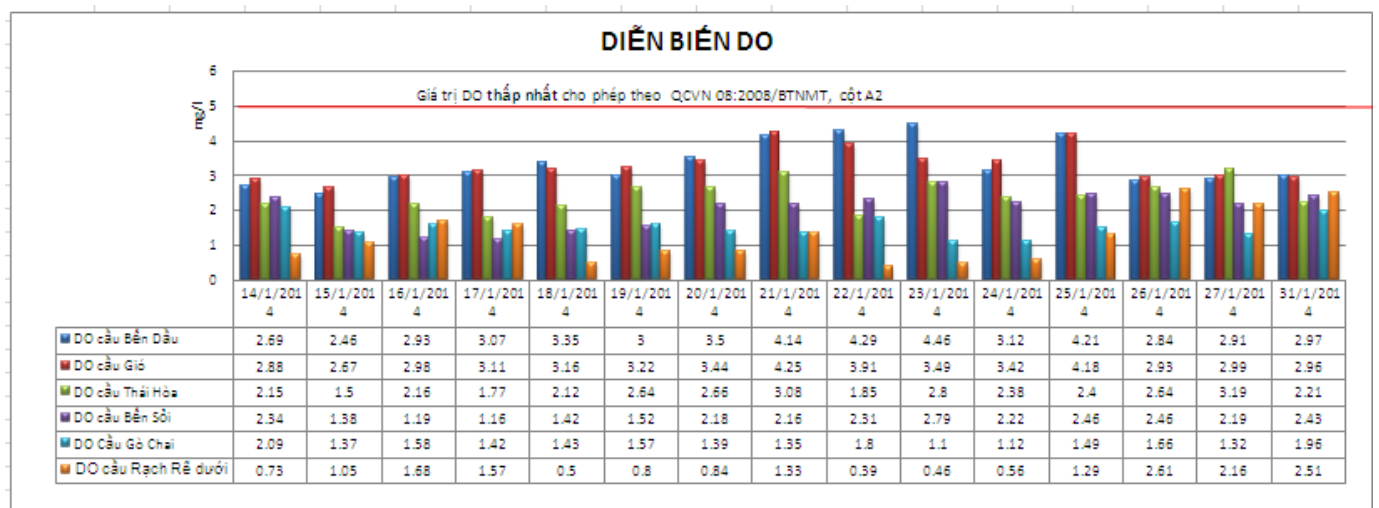
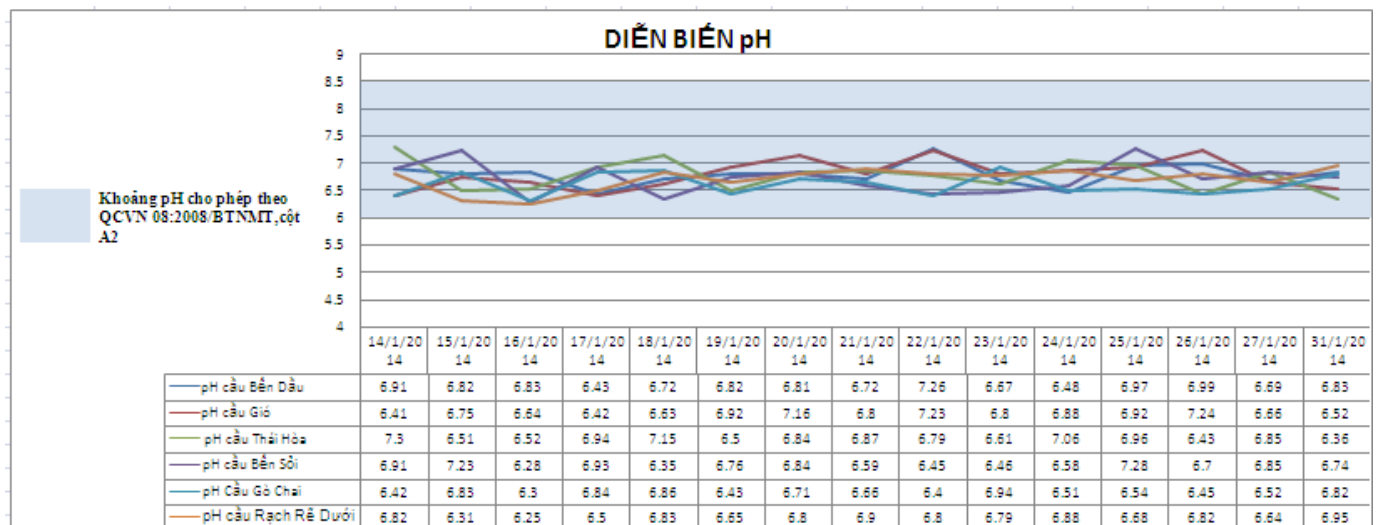
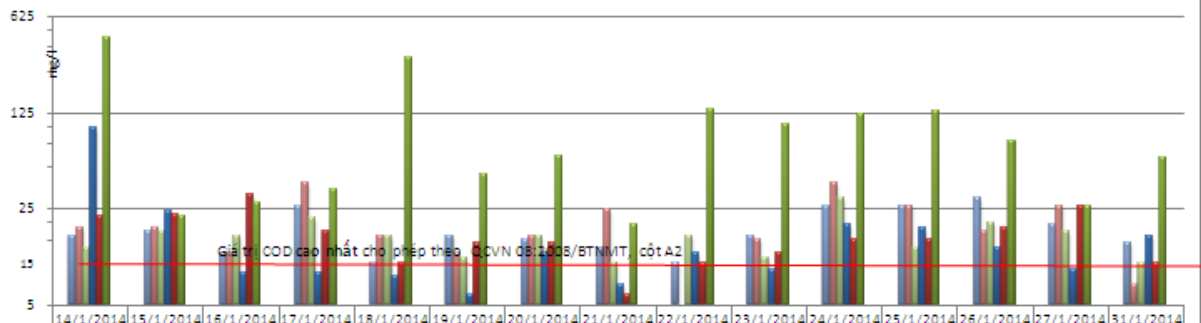


Diễn biến chất lượng nước trên rạch Tây Ninh và sông Vàm Cỏ Đông cập nhật đến ngày 31/01/2014 qua 3 chỉ tiêu quan trắc pH, DO, COD tại 6 điểm quan trắc.



DIỄN BIẾN COD

Ghi chú: Cột biểu đồ của đơn vị mg/l dùng thang logarithmic scale (không phải tuyến tính)



	14/1/2014	15/1/2014	16/1/2014	17/1/2014	18/1/2014	19/1/2014	20/1/2014	21/1/2014	22/1/2014	23/1/2014	24/1/2014	25/1/2014	26/1/2014	27/1/2014	31/1/2014
COD cầu Bến Dầu	16	17	12	25,9	10	16	15	13	10	16	26	26	30	19	14
COD cầu Giồng	18	18	12	38,8	16	12	16	25	5	15	39	26	17	26	7
COD cầu Thái Hòa	13	17	16	21,6	16	11	16	10	16	11	30	13	20	17	10
COD cầu Bến Sỏi	98	24	8,6	8,6	8	6	12	7	12	9	19	18	13	9	16
COD Cầu Gò Chài	22	23	32	17,2	10	14	14	6	10	12	15	15	18	26	10
COD cầu Rạch Rẽ dưới	495	22	28	34,5	315	45	60	19	132	104	123	129	77	26	59