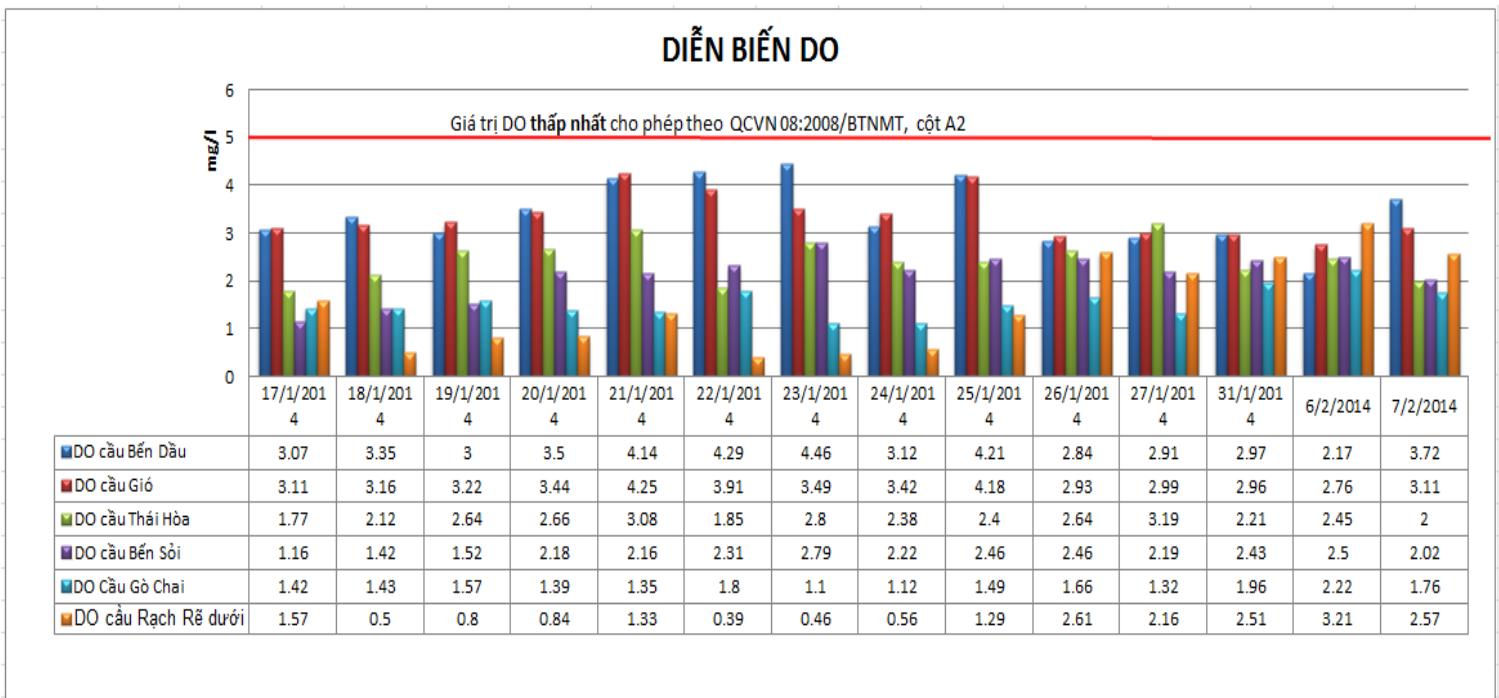
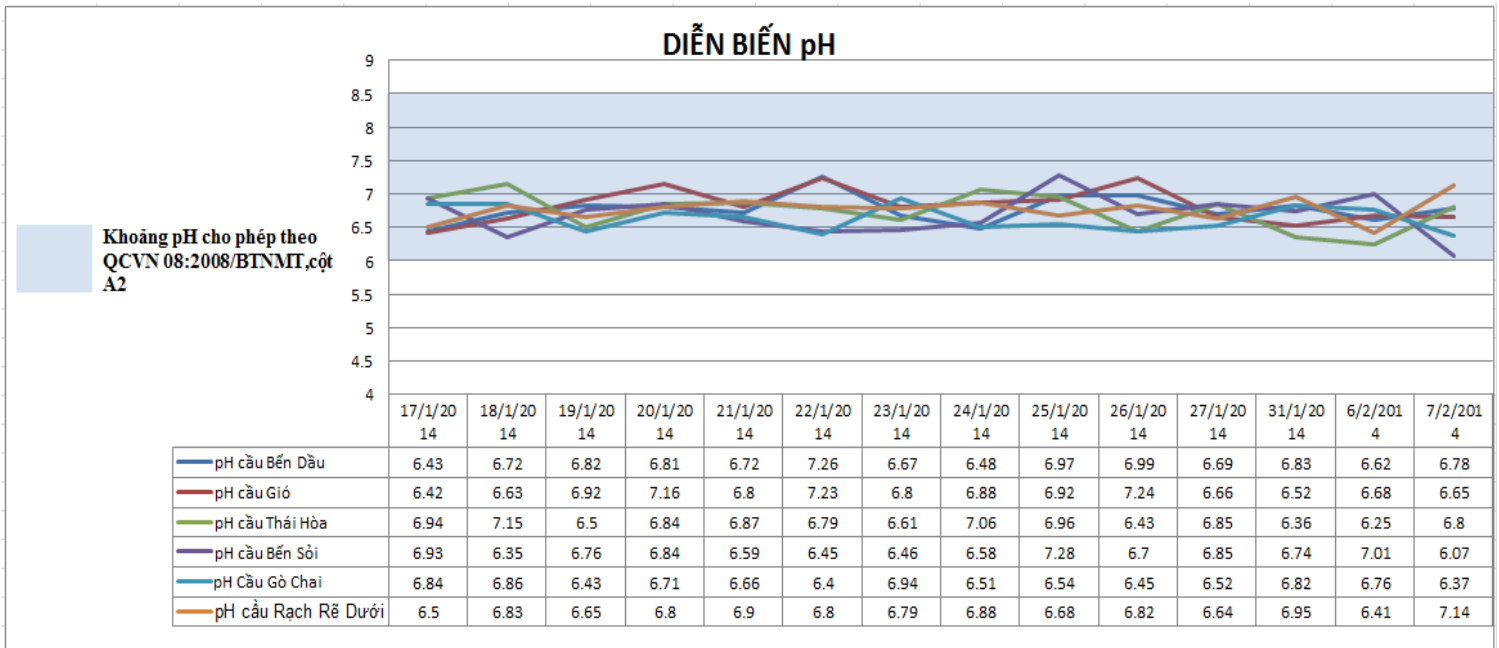
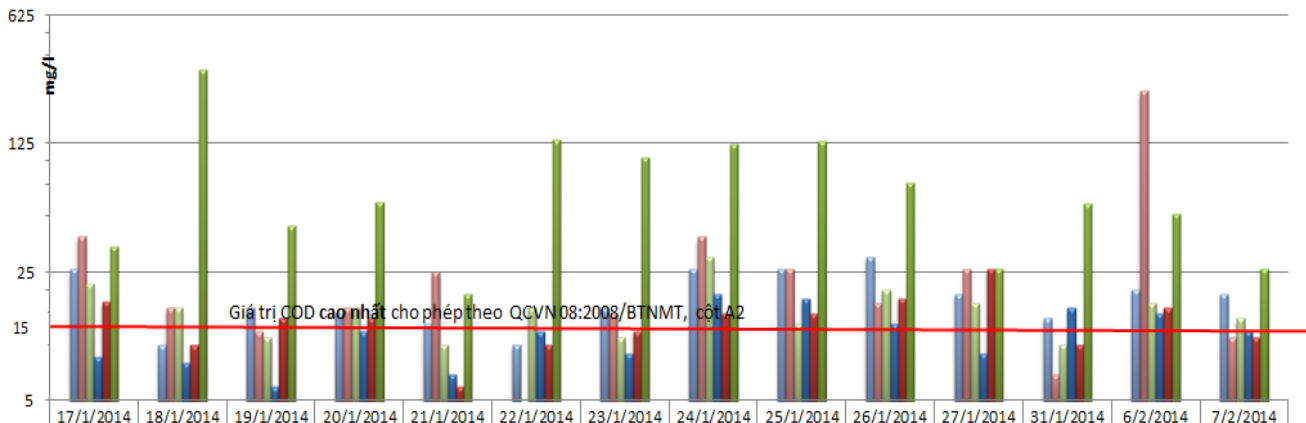


Diễn biến chất lượng nước trên rạch Tây Ninh và sông Vàm Cỏ Đông cập nhật đến ngày 07/02/2014 qua 3 chỉ tiêu quan trọng pH, DO, COD tại 6 điểm quan trắc.



DIỄN BIẾN COD

Ghi chú: Cột biểu đồ của đơn vị mg/l dùng thang logarithmic scale (không phải tuyến tính)



	17/1/2014	18/1/2014	19/1/2014	20/1/2014	21/1/2014	22/1/2014	23/1/2014	24/1/2014	25/1/2014	26/1/2014	27/1/2014	31/1/2014	6/2/2014	7/2/2014
■ COD cầu Bến Dầu	25.9	10	16	15	13	10	16	26	26	30	19	14	20	19
■ COD cầu Gió	38.8	16	12	16	25	5	15	39	26	17	26	7	242	11
■ COD cầu Thái Hòa	21.6	16	11	16	10	16	11	30	13	20	17	10	17	14
■ COD cầu Bến Sỏi	8.6	8	6	12	7	12	9	19	18	13	9	16	15	12
■ COD Cầu Gò Chai	17.2	10	14	14	6	10	12	15	15	18	26	10	16	11
■ COD cầu Rạch Rễ dưới	34.5	315	45	60	19	132	104	123	129	77	26	59	52	26

TRUNG TÂM QUAN TRẮC