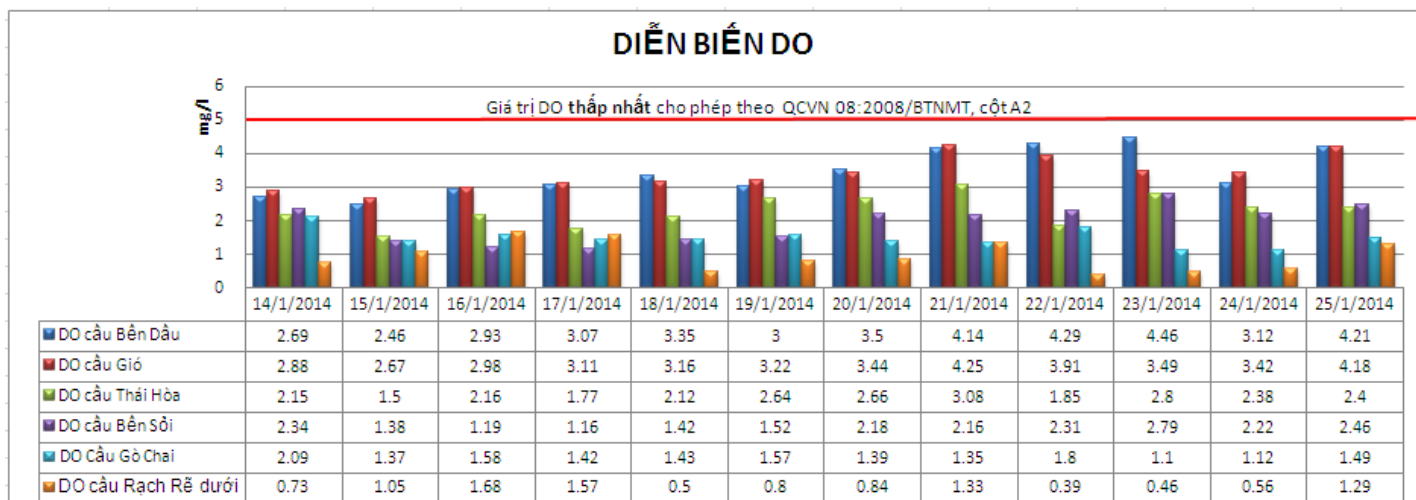
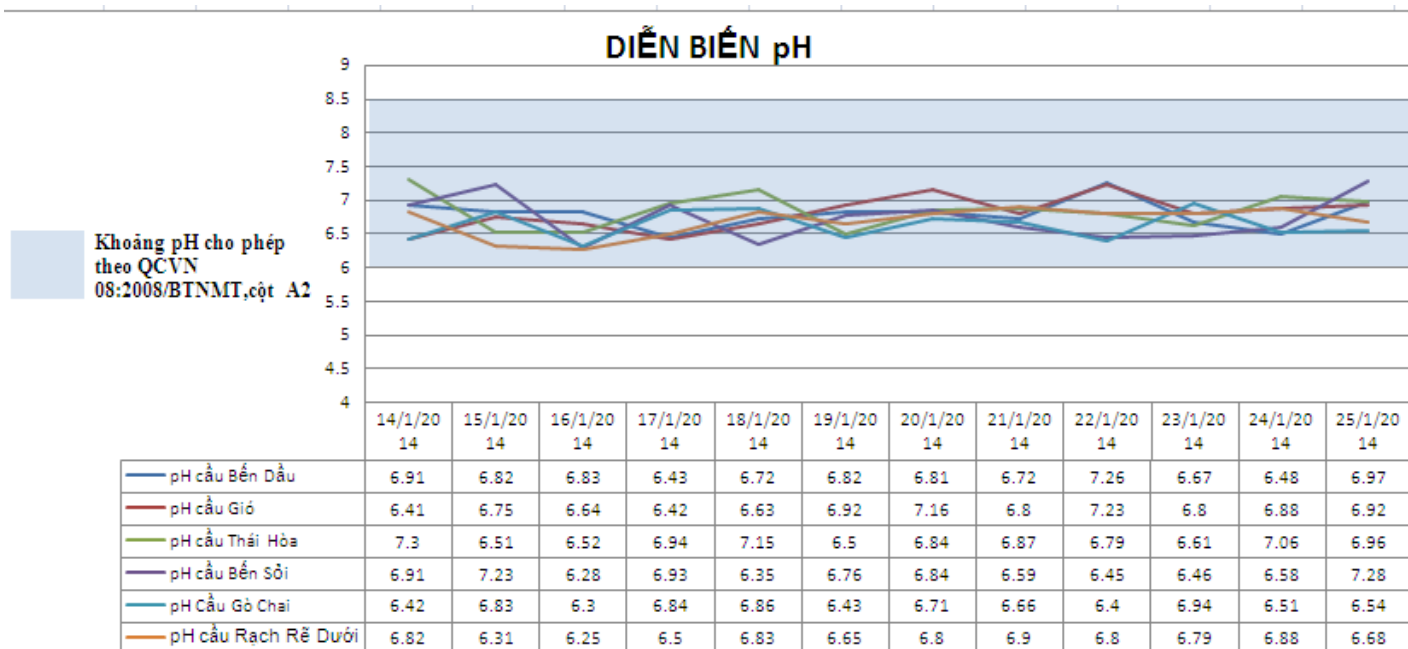
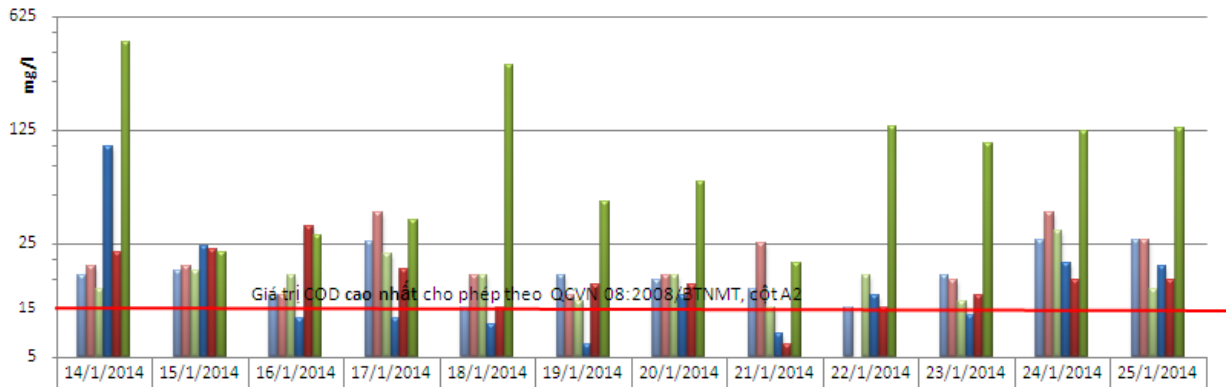


Diễn biến chất lượng nước trên rạch Tây Ninh và sông Vàm Cỏ Đông cập nhật đến ngày 25/01/2014 qua 3 chỉ tiêu quan trắc pH, DO, COD tại 6 điểm quan trắc.



## DIỄN BIẾN COD

*Ghi chú: Cột biểu đồ của đơn vị mg/l dùng thang logarithmic scale (không phải tuyến tính)*



	14/1/2014	15/1/2014	16/1/2014	17/1/2014	18/1/2014	19/1/2014	20/1/2014	21/1/2014	22/1/2014	23/1/2014	24/1/2014	25/1/2014
COD cầu Bến Dấu	16	17	12	25.9	10	16	15	13	10	16	26	26
COD cầu Gió	18	18	12	38.8	16	12	16	25	5	15	39	26
COD cầu Thái Hòa	13	17	16	21.6	16	11	16	10	16	11	30	13
COD cầu Bến Sỏi	98	24	8.6	8.6	8	6	12	7	12	9	19	18
COD Cầu Gò Chai	22	23	32	17.2	10	14	14	6	10	12	15	15
COD cầu Rạch Rẽ dưới	435	22	28	34.5	315	45	60	19	132	104	123	129

**TRUNG TÂM QUAN TRẮC**